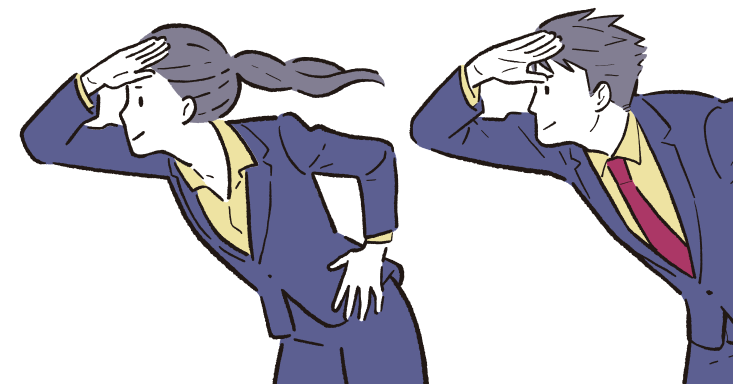


# Career Supports

令和健康科学大学

キャリア就職支援ガイドブック

「ミライパスで輝く未来へ」



## Career Support Spirits

### 理念

「学生自らが主体的に将来を選択し、  
実現へと導くことのできる支援」

本学の教育理念は、「人間愛と自己実現」である。

そのため、医療職を目指す本学学生には、人間愛の醸成と自己実現を果たすために、自己を見つめることから始めてもらう。そして、学生自身が「キャリア（生き方）」を主体的に考えることができるように支援し、社会を意識した早期の動機づけを行う。すなわち、キャリア支援では、卒業後の自己実現、社会貢献のみならず、在学中の学内外における充実した実習や大学生活を送ることができるための支援を行います。

## Career Support Variation

### 実施

私たちが提案する  
4つの支援プロジェクト

- キャリア就職支援講座 ミライパス
- 就職支援システムの構築
- キャリア支援室開設
- キャリア面談の実施



Use miraipass to go to a bright future.

## カマチグループと連携して 「病院研究会」や「合同就職説明会」を 実施しています。

※病院研究会とは？

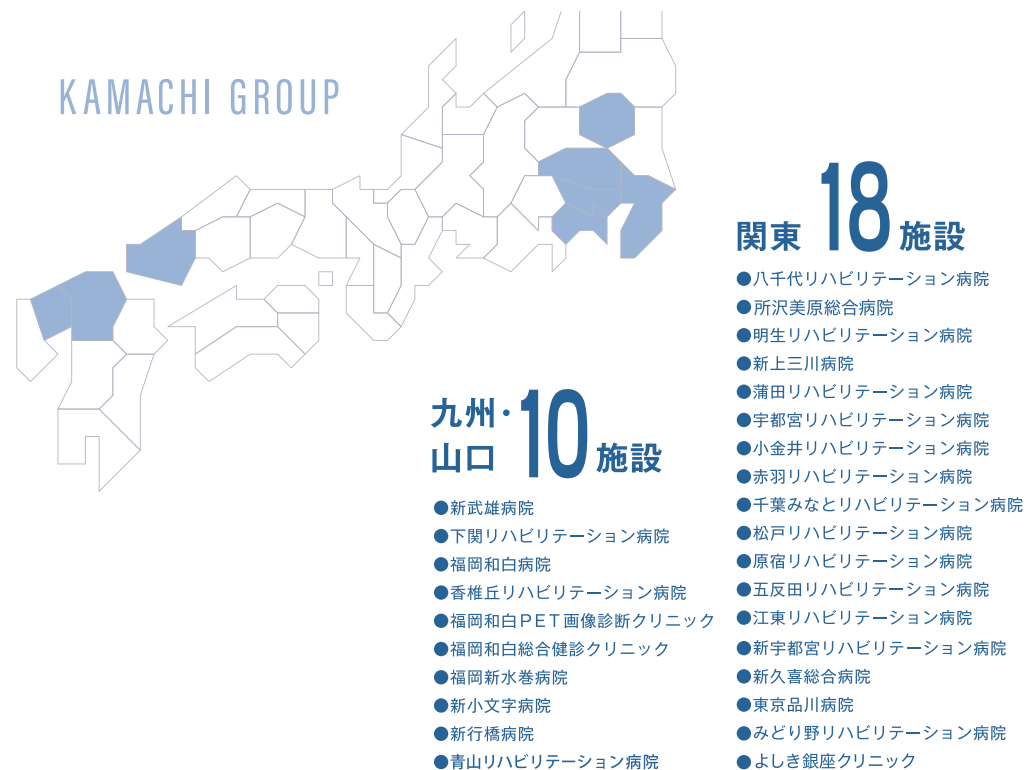
病院の特徴を知ったり、医療業界のことを知ってもらうための研究会。  
自身の自己概念との擦り合わせを行う会のことです。

### 「病院研究会」にて学ぶ内容

1. 医療業界の動向
2. 今後の医療業界について
3. 病院が抱える課題
4. 病院の強み
5. 求められる人材像
6. 他の病院との比較
7. 新人研修の在り方
8. 先輩職員のキャリア形成 etc...

### 「合同就職説明会」

全国の病院施設(100程度)を一堂に集め、大型の就職説明会を開く予定です。



# キャリア支援室の開設

「自分自身を探求できる場所に」



学生一人一人が、“自分自身を探求できる環境”  
 “実習、就活、就職後に活かせるノウハウを獲得できる環境”  
 を整備していきたいと考えています。

キャリア就職支援担当 桑原 優斗

利用可能時間：8:45～17:00



30人規模で講座が出来るスペースを完備。  
 グループワークやスクーリング形成に出来ます。



リラックスしながら病院研究や  
 就活情報を獲得できる。各テーブルには  
 豆知識が学べるコラムを設置しています。



模擬面接スペースを2つ完備。  
 個人面接、集団面接の対応が可能です。



カウンターでは、文章添削や悩み相談、  
 キャリアに関する相談が可能です。(予約制)

# キャリア面談の実施

「共に考え、新たな気づきを」



学生の就職の悩みや将来の不安などを丁寧に傾聴し、過去の経験やその時の感情に  
 寄り添いながら、学生が揺らいでいる部分を把握し、そして新しいものの見方、  
 考え方が出来るように学生と一緒に考えていきます。

# Grand Design

## 就職支援の年間スケジュール

	3年次スケジュール	4年次スケジュール
4月	<ul style="list-style-type: none"> <li>■ 就職支援サイト登録</li> <li>■ 進路希望調査</li> </ul>	<ul style="list-style-type: none"> <li>■ 病院企業説明会</li> <li>■ 学内合説</li> </ul>
5月	<ul style="list-style-type: none"> <li>■ 資料請求</li> <li>■ 自己分析 / 病院企業研究</li> </ul>	
6月		<ul style="list-style-type: none"> <li>■ 選考開始 <small>選考開始時期については各病院にて時期が異なります。</small></li> </ul>
7月	■ ※オープンカンパニー	
8月	■ 保護者就職説明会	
9月		
10月	■ 進路希望調査	■ 内定
11月	■ ※オープンカンパニー	
12月	<ul style="list-style-type: none"> <li>■ 履歴書 / ES作成</li> <li>■ 希望就職先の選定</li> </ul>	
1月		
2月		
3月	■ 就職活動解禁	

※オープンカンパニーとは

「個社や業界に関する情報提供・PR」を目的とした主に短期間で開催されるキャリア形成支援プログラムを指します。  
 企業の個別説明会や、就職情報会社や学校のキャリアセンターなどが主催するイベント、説明会などが当てはまります。

# キャリア就職支援講座

“ミライパス” MIRA I&Identity & Pass



学生自身の目標や自身のスキルに合わせて、  
22種の特別講座（就職対策系 / キャリア形成系 / スキルup / 卒業後のキャリア※）  
から、自分に合った組み合わせで、スケジュールリングを行い、  
就職対策・キャリア形成・能力開発を行うことを目的とするカリキュラムの提案。

受講対象：全学年

Course image

就職対策系	キャリア形成系
<ul style="list-style-type: none"><li>■ 就活スタート講座</li><li>■ GD対策</li><li>■ ビジネスマナー</li><li>■ 求人の方</li><li>■ 履歴書（基礎）（応用）</li><li>■ メイクアップ etc...</li></ul>	<ul style="list-style-type: none"><li>■ ゲーム講座</li><li>■ 自己分析講座</li><li>■ キャリアビジョン etc...</li></ul>



スキルUP	卒業後のキャリア※
<ul style="list-style-type: none"><li>■ コミュニ向上講座</li><li>■ プレゼン能力向上講座</li><li>■ SPI対策講座</li><li>■ Word講座</li><li>■ Excel講座</li><li>■ PowerPoint講座</li></ul>	<ul style="list-style-type: none"><li>■ 卒業後の専門的キャリア</li><li>■ 特別な有資格者のキャリア</li><li>■ 大学院のキャリア</li></ul>



全ての講座は予約制となっておりますので、就職支援システムからご予約をお願いします。  
※各講座の催行人数を下回った際は開講致しません。  
※「卒業後のキャリア」に関する講座については、卒業生も受講が可能です。

# 就職支援システム

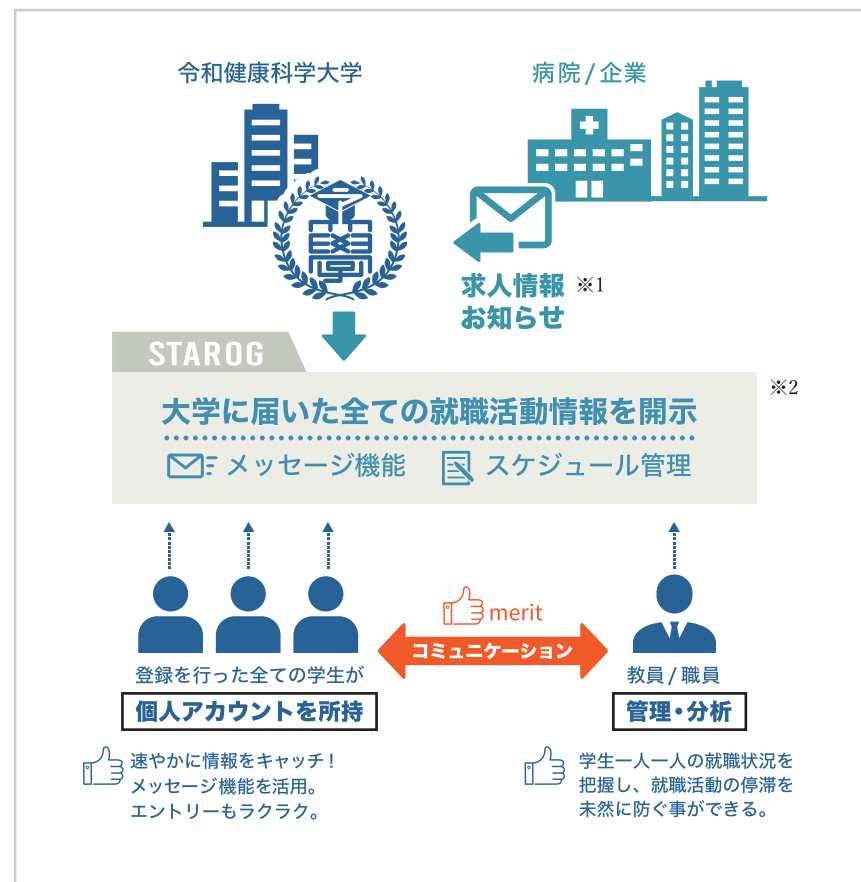
「情報共有で膨らむメリット」



求人情報、就活情報、学内講座情報の提供を行い、  
学生一人一人の活動履歴を細かく蓄積します。それを基盤として、  
学生の動向分析・内定通知・進路決定等の状況を分かりやすく把握するなど、  
キャリア形成や就職活動に関わる全ての情報を発信 / 集約 / 管理します。

利用対象：全学年

System image



※1 求人票を大学に送付する際は「自己申告書」と「青少年雇用情報シート」を併せてご提出お願い致します。  
※2 求人票、自己申告書、青少年雇用情報シートの様式は、大学 HP に掲載しております。